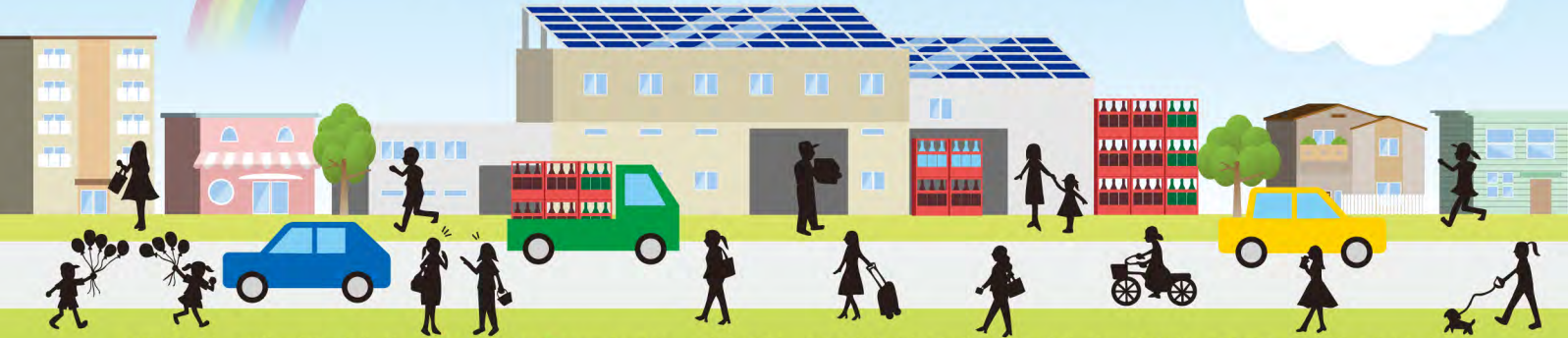


吉川商店おひさまプロジェクト

リユースびんのRE100%をめざす

吉川商店におひさま発電所をつくらう!

～ 市民と企業で地域に再エネをふやそう!! ～



「RE」とは、再生可能エネルギー（Renewable Energy）の意。吉川商店は、使用する電力を再生可能エネルギー 100%にすることをめざしています。

●計画概要：

この事業は、株式会社吉川商店と認定 NPO 法人きょうとグリーンファンドが協力して、京都市伏見区に、市民共同で太陽光発電設備と EMS（エネルギーマネジメントシステム）を設置するものです。

費用は、市民からの寄付・設置協力金、きょうとグリーンファンドの「おひさま基金」、吉川商店の資金、京都府再生可能エネルギー設備等導入補助事業補助金等でまかなう計画です。設置後は、吉川商店ときょうとグリーンファンドが協力して、さまざまな活動を進めていきます。

※みなさまからの寄付金は、認定 NPO 法人きょうとグリーンファンドが責任を持って、吉川商店の「おひさま発電所」づくりに活かします。
※御記入いただいた個人情報、きょうとグリーンファンド事務局が厳重に管理し、本プロジェクトに関してのみ使用し、第三者への提供はいたしません。

●設置寄附金：一口 3,000 円（複数口を歓迎します）

※認定 NPO 法人きょうとグリーンファンドへの寄付は税制上の優遇措置の対象となります。

●設置協力金：一口 10 万円

（おひさま基金への寄付を含みます。おひさま基金への寄付を除いた額を5年後一括返済）

●募集期間：2018 年 8 月 1 日～2018 年 11 月 25 日

※2018 年 10 月下旬に点灯式を予定しています。

●導入する設備：CIS 薄膜系 太陽光発電設備（10kW 規模）

●後援：京都府、京都市、京都府地球温暖化防止活動推進センター、特定非営利活動法人 KES 環境機構、京のアジェンダ 21 フォーラム、公益財団法人京都市環境保全活動推進協会、京都市ごみ減量推進会議、KGPN

●協力：認定 NPO 法人気候ネットワーク、認定 NPO 法人環境市民、有限会社ひのでやエコライフ研究所、伏見おひさま市民の会、ふしみ Ba

この振替用紙に、ご住所、お名前、お電話番号をご記入の上、郵便局にてお振込みください。

各票の※印欄は、ご依頼人において記載してください。

00 大阪		払 込 取 扱 票									
口 座 記 号 番 号		金 額									
0 0 9 7 0 6		千 百 十 万 千 百 十 円									
3 0 5 3 4 7		料 金									
加入者名	伏見おひさまプロジェクト										備考
通 信 欄	吉川商店おひさまプロジェクト										
	1 口 3,000 円 × _____ 口 = _____ 円										
ご依頼人	おとこ（郵便番号）										日 附 印
	おなまえ										
	(電話番号 - -)										
裏面の注意事項をお読みください。(ゆうちょ銀行) (承認番号大第 46696 号) これより下部には何も記入しないでください。											

振替払込請求書兼受領証

口座記号番号	0 0 9 7 0 6									
	3 0 5 3 4 7									
加入者名	伏見おひさまプロジェクト									
金額	千 百 十 万 千 百 十 円									
ご依頼人	おなまえ									
料 金	(消費税込み) 日 附 印									
備考	円									

記載事項を訂正した場合は、その箇所に訂正印を押してください。
切り取らないでください。

この受領証は、大切に保管してください。

株式会社 吉川商店

京都の酒どころ伏見で一升びんを中心とするリユースびんを洗浄する工場を営み 60 年。使い捨て容器が当たり前となり便利な生活を享受できるようになった反面、さまざまな課題が表面化しています。化石燃料に依存する社会はそう長くは続きそうになく、いずれ転換を余儀なくされる時代になるでしょう。

京都で回収した一升びんを弊社で洗びんし、再使用した場合の温室効果ガスの排出量は、新びんを使った場合と比べ約 9 割もの削減効果があり、さらに太陽光発電などを活用すると温室効果ガスの排出は大幅な削減が可能です。容器のなかで RE100% が可能なのはリユースびんだけなのではないでしょうか。皆さんと共に持続可能な社会をつくりましょう。



〒612-8466 京都市伏見区下鳥羽城ノ越町 70 番地
Tel : 075-611-3211 (代) Fax : 075-611-3216
E-mail : Ldx03653@nifty.com

認定 NPO 法人 きょうとグリーンファンド

●認定 NPO 法人きょうとグリーンファンドは、省エネ型の社会と暮らしをめざしながら、自然エネルギーを広める活動をつづけています。多くの方々からの寄付で積み立てられた「おひさま基金」を活かして、環境活動の拠点となる「おひさま発電所」をつくっています。これまでに京都で 21 カ所の「おひさま発電所」を設置しました。

●温暖化を防ぎ、原発に依存しない社会を子どもたちに引き継ぐため、今私たち一人ひとりがすぐ出来る事のひとつが省エネ・節電です。かしこく効率的な電気の使い方を工夫することで、かなりの節電が可能です。節電分を寄付することで、持続可能な自然エネルギーを普及させることができます。ぜひ「おひさま発電所」づくりに、ご参加下さい。

このプロジェクトは、「おひさまでんきプロジェクト」のひとつとして、太陽ガスグループが応援しています。

認定 NPO 法人きょうとグリーンファンド 内 吉川商店おひさまプロジェクト事務局

〒600-8191 京都市下京区五条高倉角 堺町 21 番地 事務機のウエダビル 206

Tel/Fax : 075-352-9150 E-mail : info@kyoto-gf.org URL : <http://www.kyoto-gf.org>

※おひさまでんきプロジェクトは、太陽ガス（関西地区代理店 Happy Energy）に毎月支払う電気代の一部が、おひさま発電所設置のために還元される仕組みです。～あなたの電気代からおひさま発電所がうまれます！



(ご注意)

- ・この用紙は、機械で処理しますので、金額を記入する際は、枠内にはっきりと記入してください。また、本票を汚したり、折り曲げたりしないでください。
- ・この用紙は、ゆうちょ銀行又は郵便局の払込機能付きATMでもご利用いただけます。
- ・この払込書を、ゆうちょ銀行又は郵便局の渉外員にお預けになるときは、引換えに預り証を必ずお受け取りください。
- ・払い込みの際、法令等に基づき、運転免許証等、顔写真付きの公的証明書類のご提示をお願いする場合があります。
- ・この用紙による、払込料金は、ご依頼人様が負担することとなります。
- ・ご依頼人様からご提出いただきました払込書に記載されたおところ、おなまえ等は、加入者様に通知されます。
- ・この受領証は、払込みの証拠となるものですから大切に保管してください。



この場所には、何も記載しないでください。