

おひさま発電所ができて……

A 保育園では……



園児

あんな、つかってないとこのでんきは、けさなあかんねん。おひさまがつくってくれたしな



保護者

うちの会社でも環境問題に取り組むことになりました。

B 保育園では……



保育士

雨水タンクも設置しました。子どもたちは水は使ったらなくなる大事なものと気づきました。

C 保育園では……



園長先生

一市民として、何ができるかを考え「おひさま発電所」をつくろうと思いました。多額の経済的利益を生み出すものではありませんが、環境にやさしい社会づくりに大きな役割を果たすものであると思います。

きょうとグリーンファンドの活動はこちらから……

ぐりふぁん BLOG

https://bit.ly/kgf_blog



You Tube きょうとグリーンファンド・ぐりふぁんチャンネル

https://bit.ly/kgf_youtube



Facebook

https://bit.ly/kgf_facebook



あなたの電気代から「おひさま発電所」がうまれます！

きょうとグリーンファンド × 太陽ガス × 地域電力



おひさまでんきプロジェクト

きょうとグリーンファンドと太陽ガスが共同で進めるプロジェクトです。

私たちの活動を応援してください

きょうとグリーンファンドの活動は、みなさまの寄付や会費で支えられています。あなたも、ぜひ会員になってください。

- 正会員 10,000 円/年 (会の運営に参加することができま
- 賛助会員 1 □ 6,000 円/年 す)
- 法人・団体会員 1 □ 10,000 円/年

(賛助会費、法人・団体会費は、寄付金扱いとなり、税制上の優遇措置が受けられます。)

ゆうちょ銀行振替口座 00930-6-157817
きょうとグリーンファンド



入会申し込みは事務局までご連絡ください。

HP からもお申し込みいただけます。

企業・団体のみなさまとともに

ご支援の形はさまざま。詳しくはスタッフに。

寄付をする。

きょうとグリーンファンドと共同でおひさま発電所をつくる。など

認定 NPO 法人への「寄付」という応援のかたち

社会の課題を解決するための活動を市民が支えるために

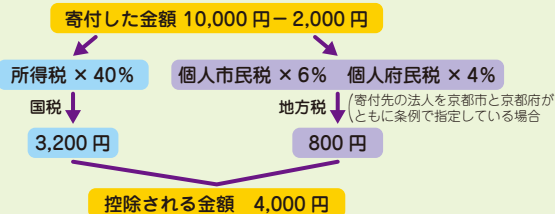
認定 NPO 法人への寄付者に対する税制上の優遇措置

認定 NPO 法人とは、NPO 法に定める基準に基づき、所得税の寄付金控除等の対象となる NPO 法人として所轄庁が認定した NPO 法人です。きょうとグリーンファンドは、2008 年 5 月から認定 NPO 法人として認定されています。

国税と地方税あわせて、寄付金額の最大 50% が税額から控除されます。

個人が認定 NPO 法人に 1 万円

寄付した場合の税額控除例 「寄付金控除」を受けるためには、確定申告を行う必要があります。



あなたも「寄付」という形で、是非きょうとグリーンファンドを応援してください。

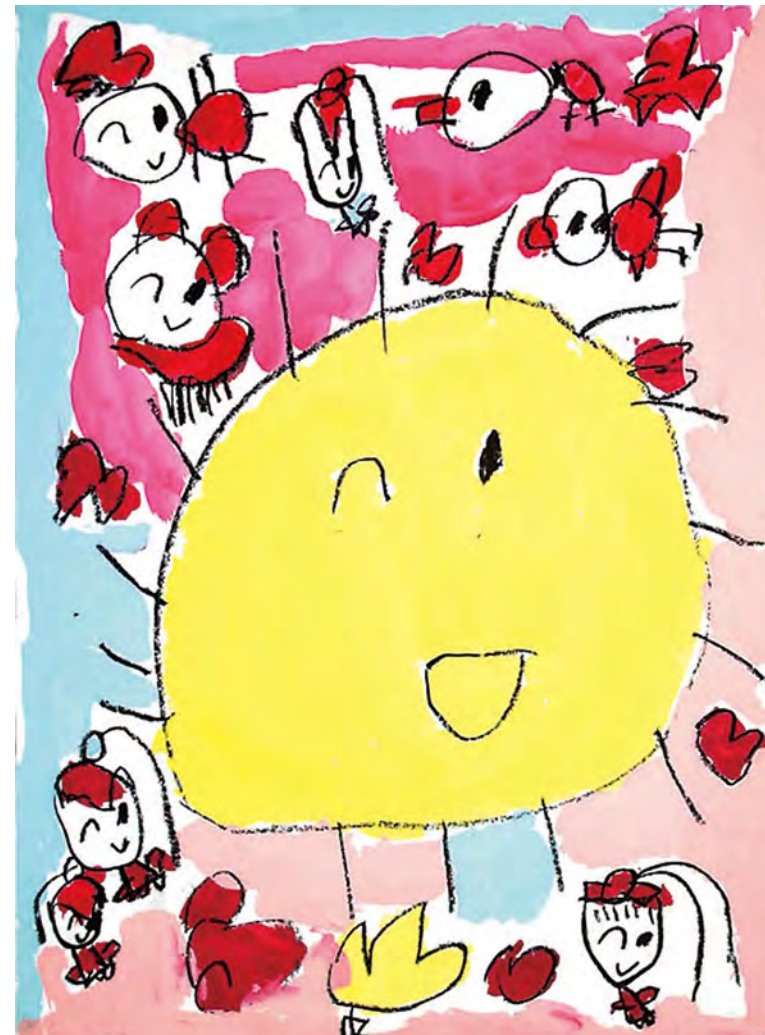
*このパンフレットは自然エネルギーで印刷しています。



2022. 9 発行

未来は自然エネルギーで

みんなで作るっ! おひさま発電所



認定 NPO 法人

きょうとグリーンファンド

〒600-8191 京都市下京区五条高倉角堺町 21 事務機のウエダビル 206

Tel / Fax : 075-352-9150

URL : <http://www.kyoto-gf.org/>



認定 NPO 法人 きょうとグリーンファンドは……

気候危機は人間の活動が原因と言われています。東日本大震災、東京電力福島第一原発の事故、戦争……。「自然エネルギーこそ、これからのエネルギー」だと考えます。

みんなが少しずつ力を出し合って、自然エネルギーを増やしていきたい、そして、未来を変えていきたい！
きっと、あなたにもできることがあります。
この地球で、日本で、あなたのまちで……

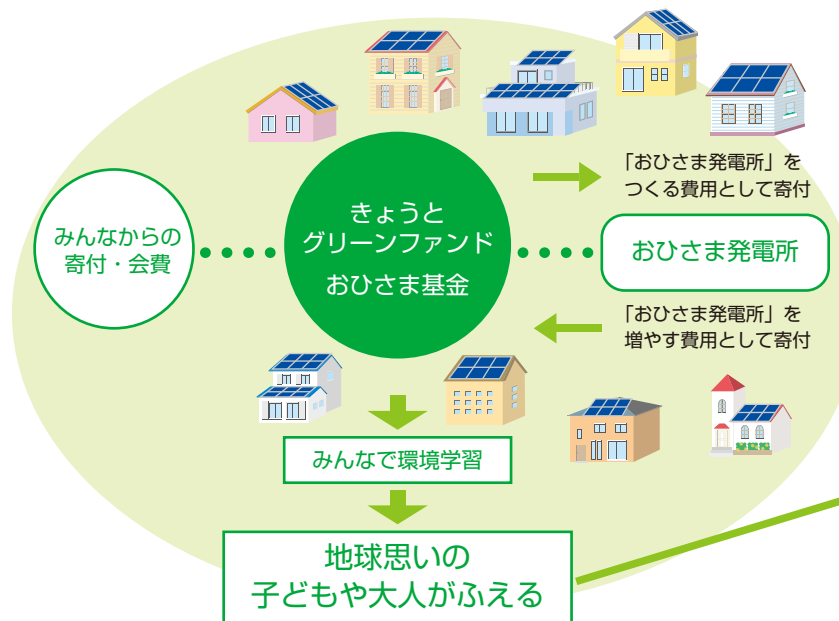
おひさま発電所づくりは……

- 1 多くの人に呼びかけて、寄付を募ります。省エネに取り組むきっかけになります。
- 2 地域の施設に太陽光発電設備を設置、自然エネルギーを増やしていきます。
- 3 施設と協力して環境学習を続け、発信します。
- 4 災害時の避難所としても役立ちます。

あなたの地域でも「おひさま発電所」をつくりませんか。きょうとグリーンファンドはおひさま発電所づくりをサポートしています。



おひさま発電所がふえると……



未来は……



24 か所のおひさま発電所 (実績)

総発電規模 196kW

2001. 3 法然院森のセンター (左京区)	2006.12 かがやき保育園 (伏見区)	2013. 8 久世保育園 (城陽市)
2002. 2 あげぼの保育園 (伏見区)	2007. 5 妙林苑 (北区)	2015. 2 イサク事業所 (宇治市)
2003. 2 清仁保育園 (城陽市)	2008. 2 つくし保育園 (伏見区)	2016. 4 上鳥羽北部いきいき市民活動センター (南区)
2003. 2 清心保育園 (城陽市)	2009. 1 向島保育園 (伏見区)	2016. 7 Cherry's Hug 東向日園 (向日市)
2004. 1 夢窓幼稚園 (右京区)	2009. 9 アースガーデン (南丹市)	2016.12 イマジン (伏見区)
2004.12 陵ヶ岡保育園 (山科区)	2010. 1 大宅保育園 (山科区)	2018.10 吉川商店 (伏見区)
2005. 1 春日野園 (伏見区)	2011. 3 自然幼稚園 (右京区)	2019. 1 安朱保育園 (山科区)
2006. 1 大宮保育園 (北区)	2012.10 田歌舎 (南丹市)	2020.11 聖光幼稚園 (左京区)

